

ENERGIE DETEKTIV

news

Nr. 1, Februar 2013



Im Frühling ist bei den Energiedetektiven viel los:

Wo landet unser Abfall?

Am Mittwochmorgen, 20. März 2013, besuchen die Energiedetektive die Kehrrechtverbrennungsanlage Basel. Kommst du mit? Weitere Infos findest du auf Seite

3

Kinder-Ferien-Stadt

In den Frühlingsferien macht im Schützenmattpark die Kinder-Ferien-Stadt der Robi-Spiel-Aktionen ihre Tore auf. Auch die Energiedetektive machen mit! Mehr dazu steht auf Seite

4

Energie aus Abfall

He, Laura, was machst du da? Ich stell den Abfall raus. Das ist mein Ämtli, weisst du. Danach gehe ich Fussball spielen. Kommst du mit? **Nein, ich muss noch die PET-Flaschen in den Laden zurückbringen.** Warum? **Das ist halt bei mir das Ämtli.** Nein, ich meine, warum bringst du die Flaschen zurück? **Ja, macht ihr das denn nicht?** Nein, wir schmeissen sie in den Abfall. **Aber PET-Flaschen kann man doch wiederverwerten!** Wozu denn? Um neue Fla-

schen zu machen. **Das hatten wir in der Schule.** Aber wenn die Flaschen in die Kehrrechtverbrennung kommen, dann kann man aus der Abwärme Energie herstellen. Das hatten wir auch in der Schule! **Nein! Doch! Nein! Doch! Nein! Doch! Nein! Doch! Nein! Doch!** **OK, das reicht.** Wir haben nun genug gehört. Aber wer hat eigentlich recht? Lars oder Laura? Du erfährst es in diesem Newsletter. Also: Umblättern und weiterlesen!



Wenn aus Abfall Energie wird

2

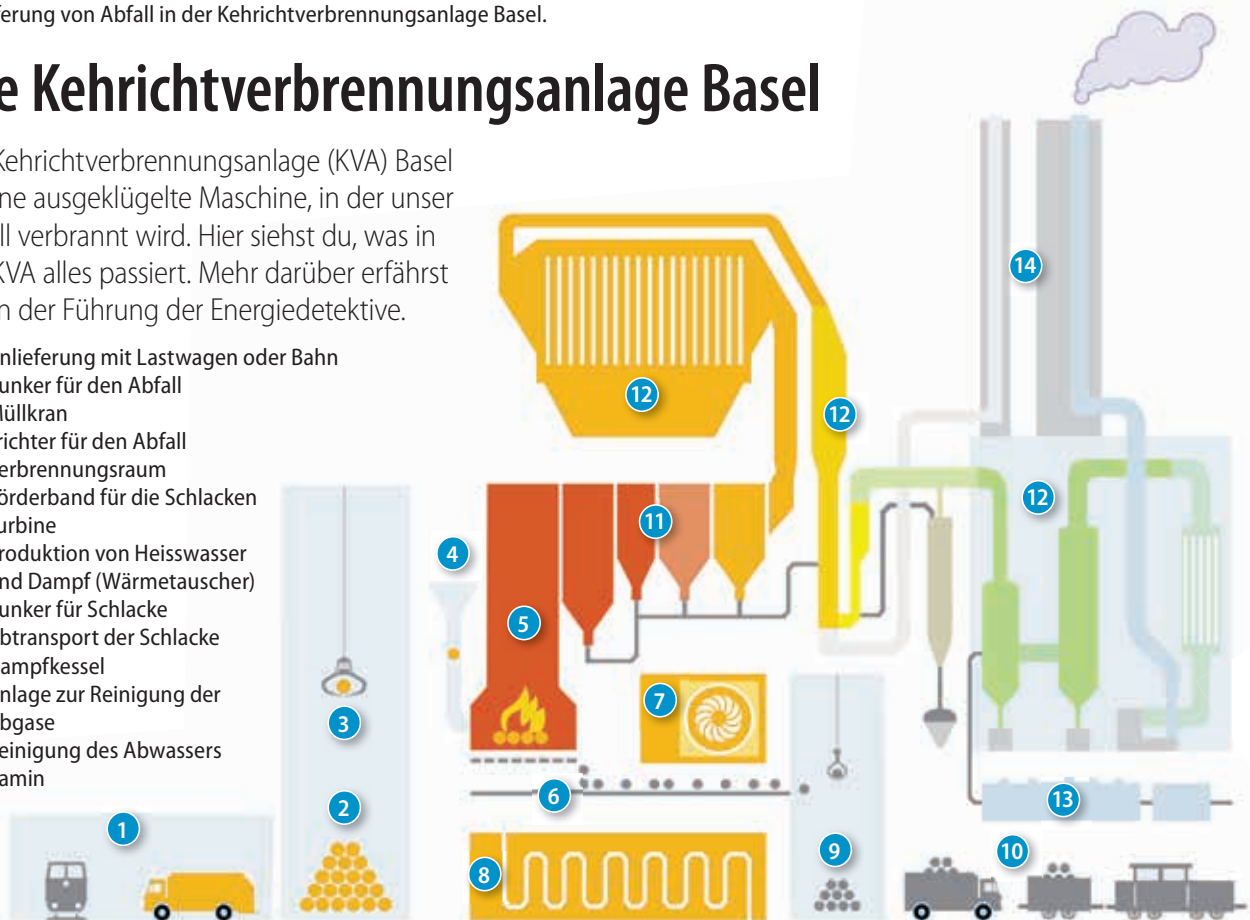


Anlieferung von Abfall in der Kehrichtverbrennungsanlage Basel.

Die Kehrichtverbrennungsanlage Basel

Die Kehrichtverbrennungsanlage (KVA) Basel ist eine ausgeklügelte Maschine, in der unser Abfall verbrannt wird. Hier siehst du, was in der KVA alles passiert. Mehr darüber erfährst du an der Führung der Energiedetektive.

- 1 Anlieferung mit Lastwagen oder Bahn
- 2 Bunker für den Abfall
- 3 Müllkran
- 4 Trichter für den Abfall
- 5 Verbrennungsraum
- 6 Förderband für die Schlacken
- 7 Turbine
- 8 Produktion von Heisswasser und Dampf (Wärmetauscher)
- 9 Bunker für Schlacke
- 10 Abtransport der Schlacke
- 11 Dampfkessel
- 12 Anlage zur Reinigung der Abgase
- 13 Reinigung des Abwassers
- 14 Kamin





Früher warfen die Baslerinnen und Basler ihren Abfall einfach in den Rhein oder in den Birsig. Das war nicht sehr gesund. Es stank auf den Strassen und es brachen immer wieder Krankheiten aus. Deshalb wurde in Basel schon vor über 100 Jahren die Müllabfuhr eingeführt. Lange Zeit wurde der Abfall in Gruben oder auf Abfallhalden in der Umgebung der Stadt deponiert. 1943 eröffneten die Basler eine erste Kehrichtverbrennungsanlage. Seither wird der Abfall bei uns verbrannt.

Es war von Anfang an klar, dass man die Hitze, die bei der Verbrennung entsteht, weiter nutzen könnte. Schon 1955 gab es in der Stadt ein Fernwärmenetz mit einer Länge von rund zwölf Kilometern. Heisses Wasser wurde über lange Leitungen in die Wohnungen transportiert und dort zum Heizen benutzt. Heute ist das Fernwärmenetz über 200 Kilometer lang.

Natürlich heisst das nicht, dass man möglichst viel Abfall wegwerfen soll, damit man mehr Energie herstellen kann! Am besten ist es immer noch, Abfall zu vermeiden. Papier, Glas, PET-Flaschen und viele andere Sachen können wiederverwertet werden. Grünzeug landet am besten auf dem Kompost. Wie das genau funktioniert, erfährst du in einem der nächsten Newsletter.

ENERGIE DETEKTIV
events

Komm mit in die KVA!

Am Mittwochmorgen, 20. März 2013, fällt in Basel-Stadt die Schule aus. Die Energiedetektive benutzen den freien Morgen für einen Ausflug in die Kehrichtverbrennungsanlage (KVA).

Von 8.30 bis 13 Uhr werden wir erleben, was mit unserem Abfall passiert, wie man daraus Energie herstellen kann und was man tut, damit möglichst wenig Abfall verbrannt werden muss. Kommst du mit?

Benutze für die Anmeldung bitte die beigelegte Karte. Die Zahl der Teilnehmenden ist leider beschränkt. Falls der Platz knapp wird, entscheidet deshalb der Zeitpunkt der Anmeldung. Nach der Anmeldung erhältst du einen Brief mit einer Bestätigung und Informationen über den Ablauf. Anmeldeabschluss ist Montag, 4. März 2013.

Warum man PET-Flaschen zurückbringen soll

Wenn sich Lars und Laura streiten, fliegen bald mal die Fetzen. Soll man PET-Flaschen in den Abfall werfen oder in die PET-Sammelstelle bringen? Lars hat recht: Wenn PET-Flaschen wiederverwertet werden, sind die Auswirkungen auf die Umwelt nur gerade halb so gross, wie wenn die Flaschen im Abfall landen. Zwar kann man die Abwärme aus der Kehrichtverbrennung nutzen, um zu heizen oder Strom herzustellen. Man kann aber aus altem PET wieder neue Flaschen herstellen. Oder auch Kleider und Schuhe, wie den Snowboardschuh auf dem Foto rechts. Schuhe und Kleider haben allerdings einen Nachteil: Sie können – wenn sie einmal kaputt sind – nicht mehr recycelt werden. Anders bei der Flasche: Sie lässt sich problemlos ein weiteres Mal wiederverwerten. Und dann nochmals. Und noch einmal mehr. Und so weiter. Aber natürlich nur, wenn sie auch tatsächlich in die PET-Tonne zurückgebracht wird!





ENERGIE DETEKTIV

Energiedetektive sind Mädchen und Jungen zwischen 8 und 16 Jahren, die sich für Energiethemata interessieren und gemeinsam Aufregendes erleben wollen.

Die Mitgliedschaft sowie alle Aktionen und Anlässe sind kostenlos.

Kontakt

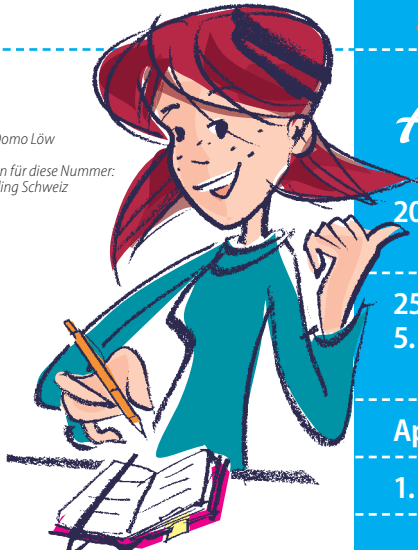
Amt für Umwelt und Energie
Stromspar-Fonds Basel
Marcus Diacon
Postfach, 4019 Basel
Telefon 061 639 23 63
mail@energiedetektive.ch
www.energiedetektive.ch

In Zusammenarbeit mit



Illustrationen: Domo Löw

Quellenangaben für diese Nummer:
IWB, PET-Recycling Schweiz



Mit den Energiedetektiven in die Ferien

Ist es dir in den Ferien manchmal langweilig? Dann besuche doch einmal die Kinder-Ferien-Stadt der Robi-Spiel-Aktionen im Schützenmattpark. Dort kannst du viele spannende Sachen erleben. Die Kinder-Ferien-Stadt ist ...
... für Kinder von 5 bis 12 Jahren.
... gratis!
... für alle offen: Eine Anmeldung ist nicht nötig – einfach kommen!



Foto: Communication and Care

Vom 25. März bis zum 5. April 2013,
mit Unterbruch von Karfreitag bis Ostern,
jeweils von 13.30 bis 17.30 Uhr
im Schützenmattpark

Weitere Informationen:
www.robi-spiel-aktionen.ch



Agenda

- 20. März 2013 Besuch der Energiedetektive in der Kehrrechtverbrennungsanlage (KVA) Basel
- 25. März bis 5. April 2013 Kinder-Ferien-Stadt der Robi-Spiel-Aktionen auf der Schützenmatte (Achtung: Unterbruch von Karfreitag bis Ostern)
- April 2013 Nächster Newsletter der Energiedetektive
- 1. Juni 2013 Stand der Energiedetektive an den Umwelttagen